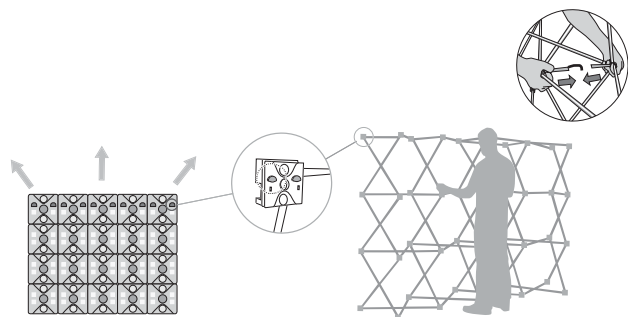
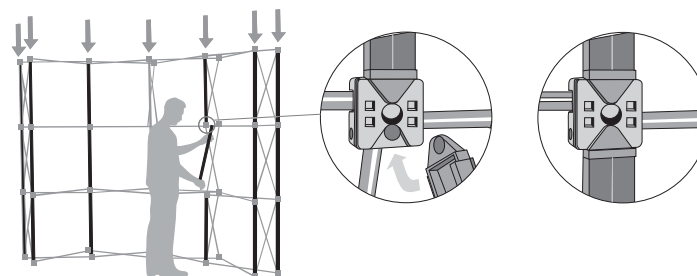


Instrucciones de montaje

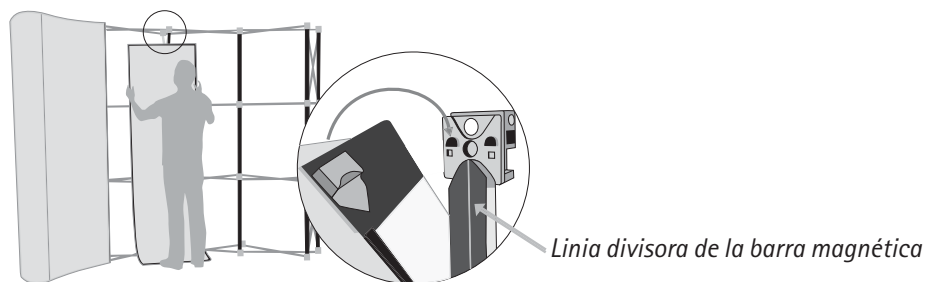
Desplegable Original Maxi



1.- Despliegue su estructura, asegurándonos que los pivotes de color queden en la parte superior, porque será donde colgaremos los paneles. Fijarnos que los bloqueadores queden bien imantados.

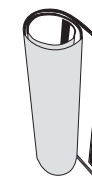


2.- Coloque las *barras magnética* verticalmente en toda la superficie frontal y en los extremos de la parte trasera de la estructura y asegúrese que queden bien introducidas.



3.- Colgar los paneles por la parte superior, encajando la percha del panel a los pivotes de color situados en los conectores superiores de la estructura. Posicionar los paneles en las barras magnéticas de arriba a abajo, los paneles quedarán totalmente imantados automáticamente a lo largo de las barras magnéticas.

Para que la imantación de los paneles a su estructura sea perfecta, fijarse en la línea divisora, situada en la superficie imantada de las barras magnéticas, cada panel ha de ocupar justo la mitad de la barra magnética, delimitada por la línea divisora.



Enrollar siempre los paneles con la imagen visible hacia el exterior.