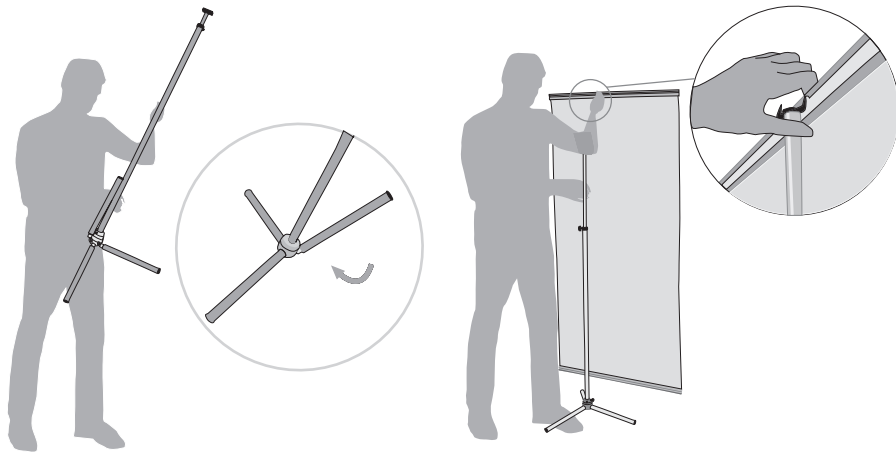
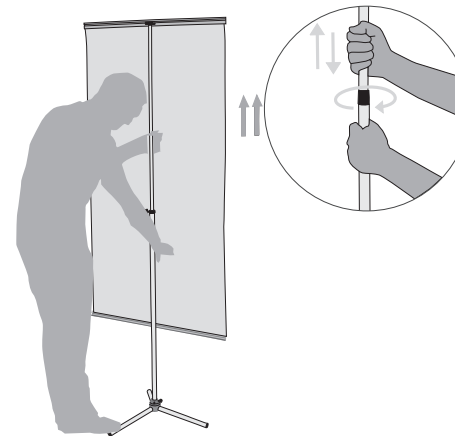


# Instrucciones de montaje Banner Fresh

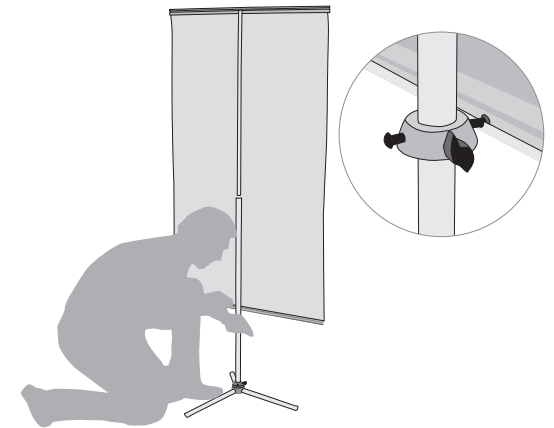
Alto: Regulable max. 240cm. (Predefinido por el panel)  
Peso: 3,5kg. aprox. Ancho: 80cm. Color: plata



1- Desplegar los tres pies de la estructura telescópica y alargar la estructura por las partes telescópicas, hasta una altura moderada.



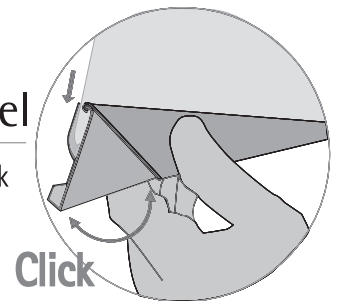
2- Colocar el panel por el perfil superior, en la pieza plástica situada en el extremo superior de la estructura.



3- Disponer a la altura deseada y ajustar la pieza tensora de la estructura al perfil inferior.

## Cambio de panel

Sistema de sujeción: Click



- 1- Abrir los perfiles
- 2- Introducir el panel en el interior de los perfiles.
- 3- Cerrar los perfiles, asegurándonos que el panel quede bien sujeto.

### Nota Importante:

En el momento de guardar su expositor acompañar siempre la imagen, no forzar ningún elemento de su expositor.