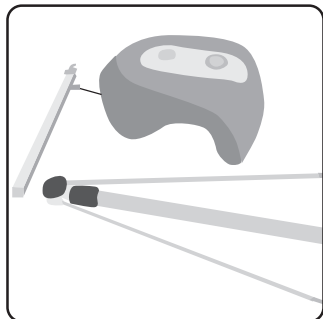


# Instrucciones de montaje

## New Combat

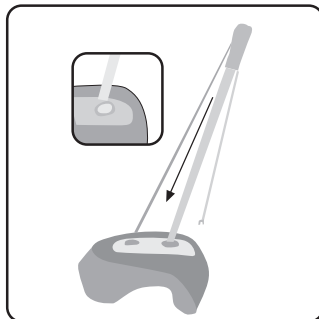
Alto: 200cm. Peso: 3.5kg. aprox. + 15 l. agua  
Ancho: 80cm. Color: plata/azul la base



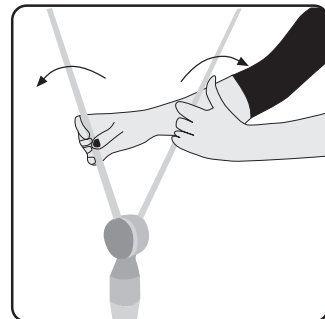
Un Kit incluye: base, barra telescópica con brazos, perfil inferior.



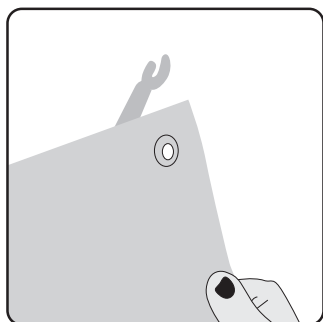
Rellenar la base de agua o arena.



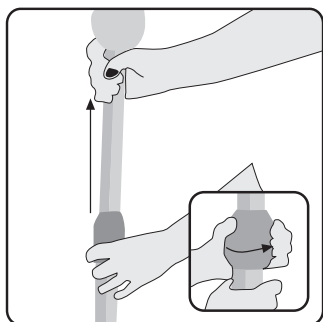
Insertar la barra en la base.



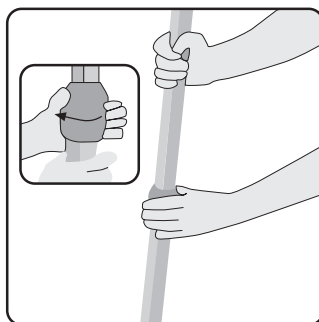
Abrir los brazos de la barra.



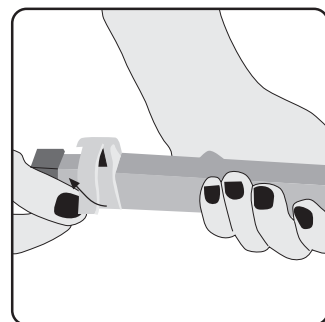
Fijar la gráfica en la parte superior con los ganchos.



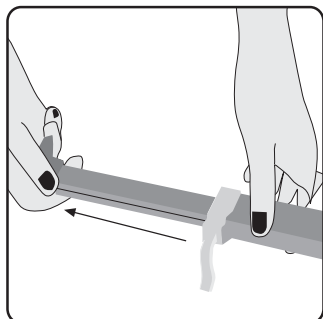
Extender la barra telescópica hasta la altura deseada.



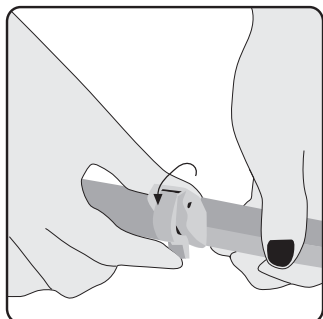
Girar la pieza plástica para bloquear la barra.



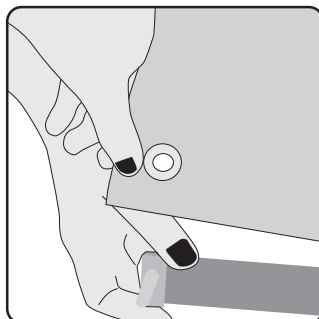
Desbloquear el clip del perfil inferior.



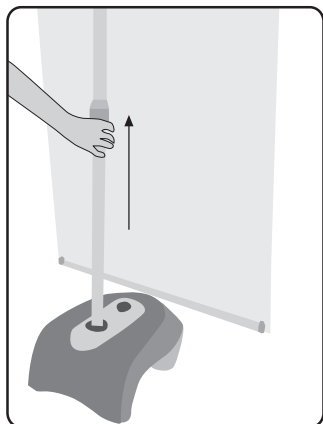
Extender la barilla según la gráfica.



Bloquear con el clip.



Fijar la imagen en la parte inferior.



Si fuera necesario regular la altura de la barra telescópica hasta que la gráfica quede tensa.

