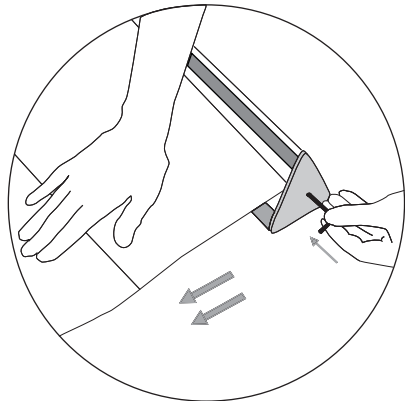


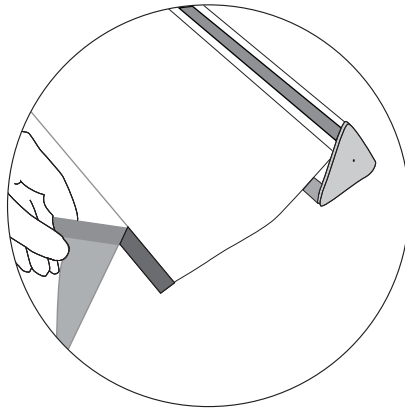
Cambio de panel

Roll Up New Sonic

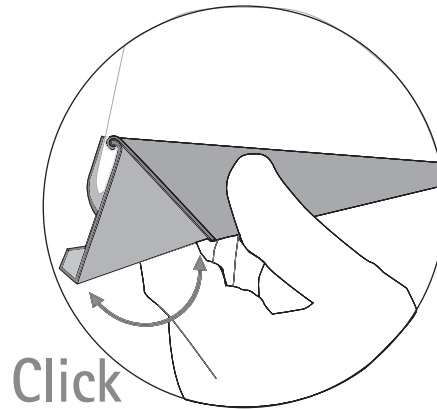
*Para un correcto cambio de panel nos será imprescindible 1 Kit de imagen nuevo.



(Fig 1)



(Fig 2)



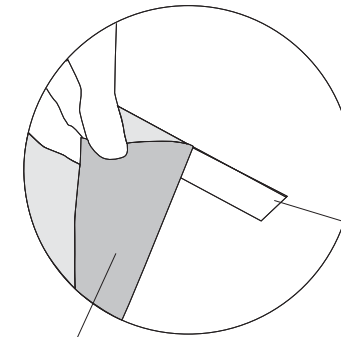
(Fig 3)

- 1- Alargar la imagen, extraerla por completo hasta visualizar el perfil deslizador que lo une a la base.(Fig 1)
- 2- Frenar el mecanismo autoenrollable, introduciendo la llave Allen, (suministrada junto a este manual) por el orificio lateral de la base, hasta conseguir introducirla completamente y asegurarnos que el mecanismo queda totalmente frenado.(Fig.1)
- 3- Despegar la imagen, quitando el velcro.(Fig.2)
- 4- Quitar el perfil de la parte superior de la imagen.(Fig.3)
- 5- Colocar el nuevo panel con su Kit de imagen

Colocación kit de imagen

El kit de imagen se compone:

-De 1 varilla metálica y 1 banda de velcro



Velcro macho blanco

Cara frontal del panel, parte inferior

Pegar el velcro en el extremo inferior frontal del panel.