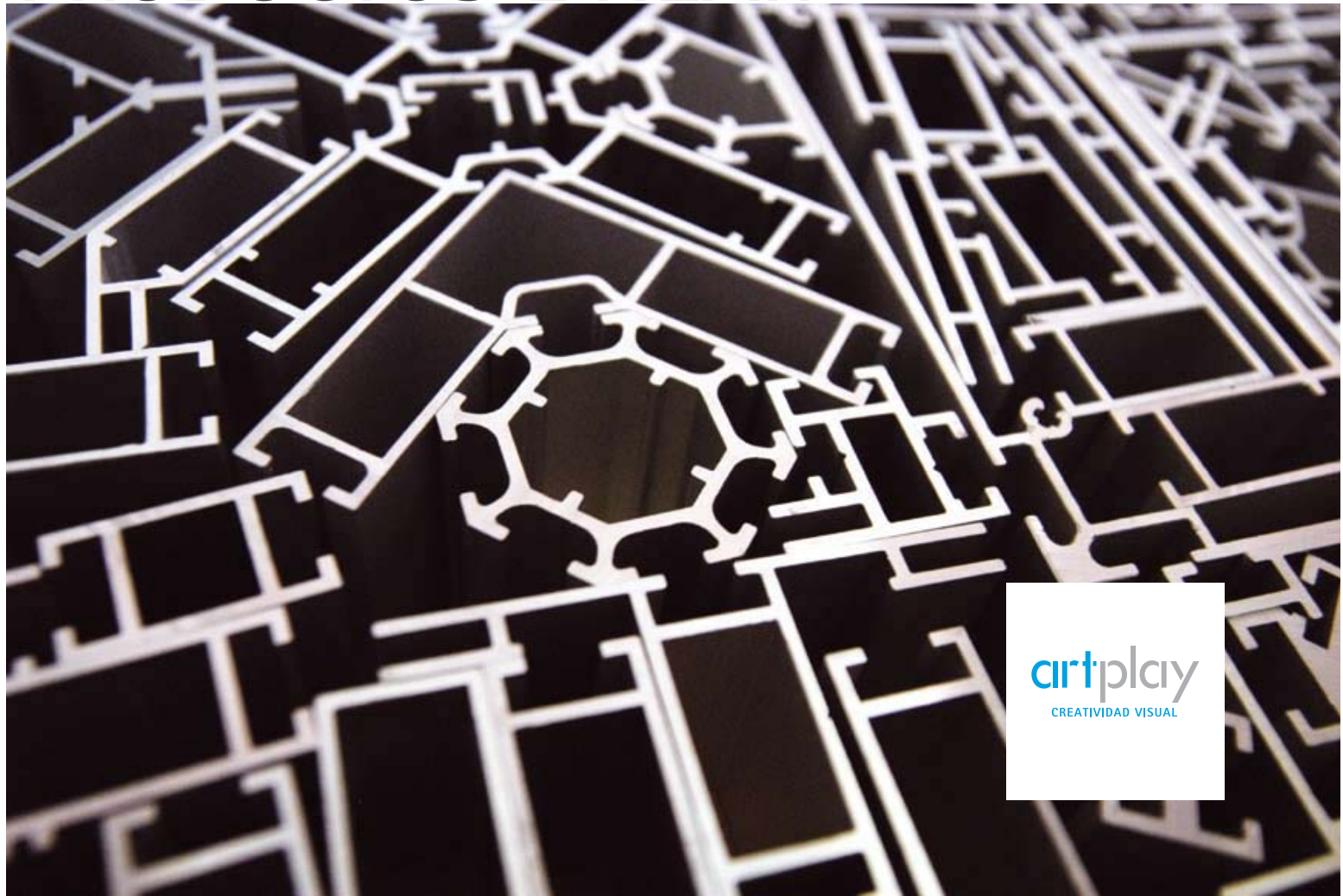


PRODUCTOS LINEAR



artplay
CREATIVIDAD VISUAL



SISTEMA LINEAR

Se trata de una perfilera de aluminio mecanizada para la colocación de textiles, con infinitas posibilidades a nivel de construcción y acabados.

Existen diferentes tipos de displays como tótems, cajas de luz o marcos simples. Tienen su principal usabilidad como elementos publicitarios en puntos de venta o como estructuras para el montaje de stands o eventos itinerantes. Los productos de esta gama se pueden combinar entre si.



La nueva gama de productos de Artplay permite expresar tu mensaje publicitario de una forma directa y limpia, ya que no hay elementos visibles o estructurales, que distraigan al espectador.

VENTAJAS LINEAR

Muchas son las ventajas de construir en linear y textil. La principal es que **mejora los sistemas actuales de panelaje** con montajes mucho mas rápidos, fáciles y limpios.



La **fácilidad de ensamblaje** asi como **la rigidez del material** , permiten crear espacios que luego se pueden re- aprovechar por completo en sucesivas ferias y eventos, consiguiendo una **mayor rentabilidad** de los mismos.

Gracias a la simplicidad del sistema, el montaje de los diferentes displays es rápido, sencillo y cómodo. **Solo se necesita una llave allen para ajustar las uniones de los perfiles.**

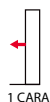


Todas las estructuras se pueden configurar a medida

DISPLAYS

TOTEM ONE SIDE

Tótem con perfil linear e impresión en textil
Incluye base para su estabilidad



Dimensiones: 40 x 160 cm.
Perfil A20.70

TOTEM TWIN SIDE

Tótem doble cara con perfil linear e impresión textil
Incluye base para su estabilidad



Dimensiones: 40 x 160 cm.
Perfil A20.72

DISPLAY ONE SIDE

Display construido con perfil linear e impresión en textil



Dimensiones: 80 x 180 cm.
Perfil A20.70

DISPLAY TWIN SIDE

Display doble cara con perfil linear e impresión a doble cara



Dimensiones: 80 x 180 cm.
Perfil A20.72

TRINGULAR DISPLAY

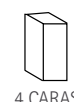
Tótem de 3 caras con linear y textil



Dimensiones: 80 x 180 cm.
Perfil A20.71

SQUARE DISPLAY

Tótem de 4 caras con linear y textil



Dimensiones: 50 x 180 cm.
Perfil A26.80



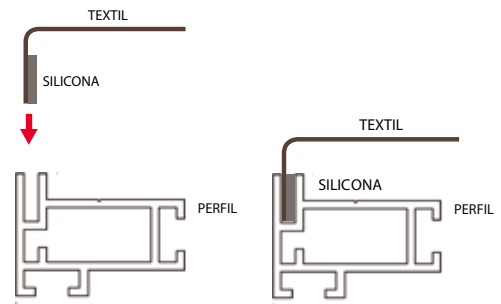
MONTAJE TEXTIL



Montajes muy sencillos que garantizan una reutilización total ya que **la impresión en textil se puede limpiar** y es de muy fácil reposición. **Ocupa menos espacio embalado** que el resto de soportes gráficos.

Las gráficas se confeccionaron con textil Creasefree, mediante sistema de sublimación.

Como se puede observar en las imágenes, **el montaje es muy sencillo**. El textil se coloca en la estructura colocando el perfil de silicona dentro de la ranura del marco.



RETROILUMINACION

Los displays con cajas de luz aseguran que tus anuncios o mensajes se iluminen y puedan ser vistos desde lo lejos incluso si el ambiente posee una débil o mala iluminación.

Dentro de la gama de displays retroiluminados podemos encontrar dos tipos de iluminación. Unos funcionan mediante el uso de fluorescentes tradicionales y otros con un panel acrílico con fuentes de iluminación LED.

El panel acrílico es ultra plano, posee una alta luminosidad y un bajo consumo. Éste funciona como difusor y multiplicador de la luz y los LED's como fuentes de luz.



Mayor grosor
3,5 cm.

Caja de luz con fluorescentes



Menor grosor
1,2 cm.

Caja de luz con panel acrílico y LED's

linear



Todas las estructuras se pueden configurar a medida

MARCOS

MARCO ULTRALIGHT

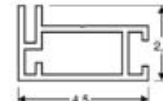
Marco ultra ligero para emmarcar textil



Perfil A20.74

MARCO STANDARD

Marco para colocar impresión en textil



Perfil A20.70

CAJAS DE LUZ

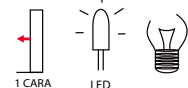


3.5 cm.

LED LIGHT BOX

Caja de luz con linear y textil especial para retroiluminación
Iluminación mediante LED's. Dispone de una malla acrílica
que propaga la luz en toda su superficie

- Led Light Box A3 29,7x42
- Led Light Box A2.5 32 x 50
- Led Light Box A2 42 x 59,4
- Led Light Box A1 59,4 x 84
- Led Light Box A0 84,1 x 118



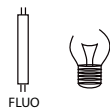
Perfil A26.45

LIGHTEX CAJA DE LUZ

Caja de luz con perfil linear preparada para
colocar textil en toda su superficie
Iluminación mediante fluorescentes



12 cm.



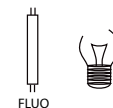
Medida estructura: 70 x 200 cm.
Medida impresión: 70 x 130 cm.
Perfil A26.50

LUMITEX CAJA DE LUZ

Caja de luz con perfil linear preparada para
colocar textil en toda su superficie
Iluminación mediante fluorescentes



12 cm.



Medida de estructura e impresión: 65 x 160 cm.
Perfil A26.50

galería

